

# Grosfillex®

Décoration murale • Wall decoration • Decoración mural • Wanddecoratie • Wanddekoration • Decoração de parede

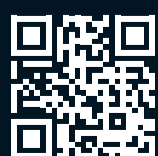
## ELEMENT



Ref. 11451 - Modèles déposés - Eingetragene Modelle - Modelos registrados - Modelos registrados - Crédits Photo : Grosfillex - Photo : Travertin Mix Carreaux - Travertin Mosaïque



**POSE FACILE ET DURABLE PAR COLLAGE**  
EASY AND LONG-LASTING ADHESIVE INSTALLATION  
COLOCACIÓN FÁCIL Y DURADERA MEDIANTE ENCOLADO  
EINFACHE UND DAUERHAFTE MONTAGE DURCH COLLAGE  
EENVOUDIG EN DUURZAAM PLAATSEN DOOR KLEEFLAAG  
COLOCAÇÃO FÁCIL E DURADOURA ATRAVÉS DE COLAGEM



INSPIRATION ?  
[www.grosfillex.com](http://www.grosfillex.com)

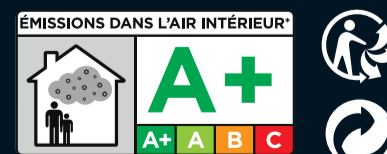


TRAVERTIN MIX CARREAUX  
TRAVERTIN MOSAÏQUE

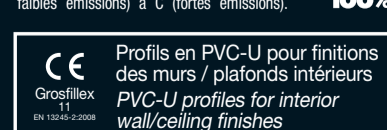
8 mm  
**2,925 m<sup>2</sup>**

**FABRICATION FRANÇAISE**

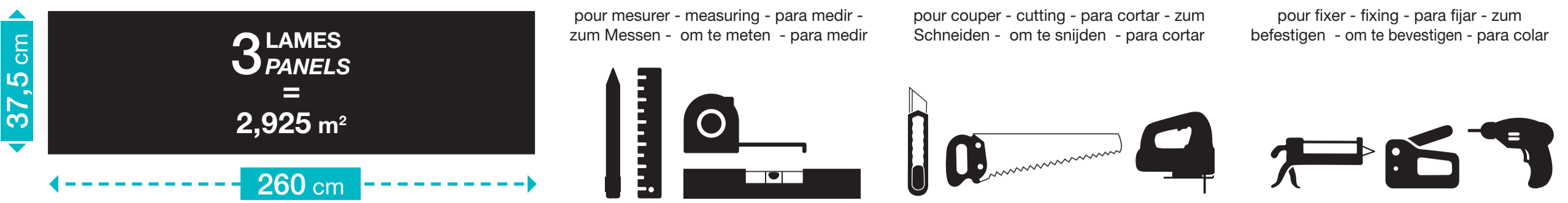
**GARANTIE 10 ANS/YEARS**



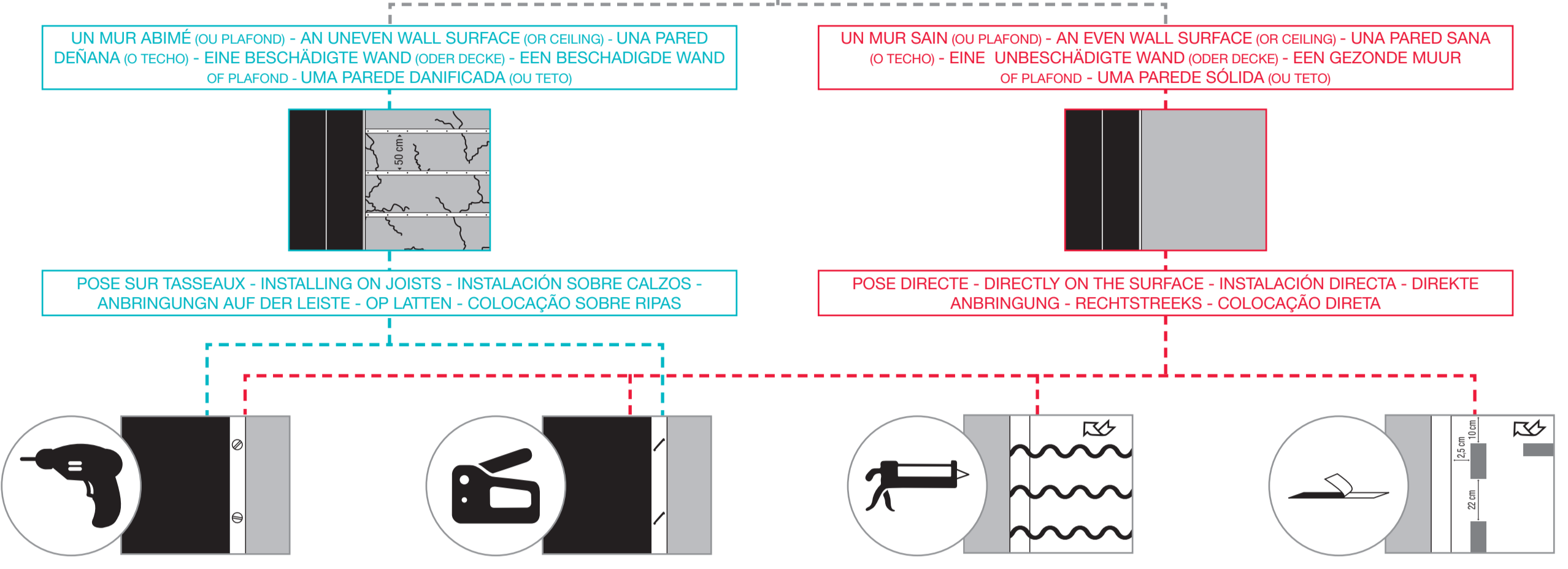
\*Information sur le niveau d'émission de substances volatiles dans l'air intérieur, présentant un risque de toxicité par inhalation, sur une échelle de classe allant de A+ (très faibles émissions) à C (fortes émissions).



**MINERAL**

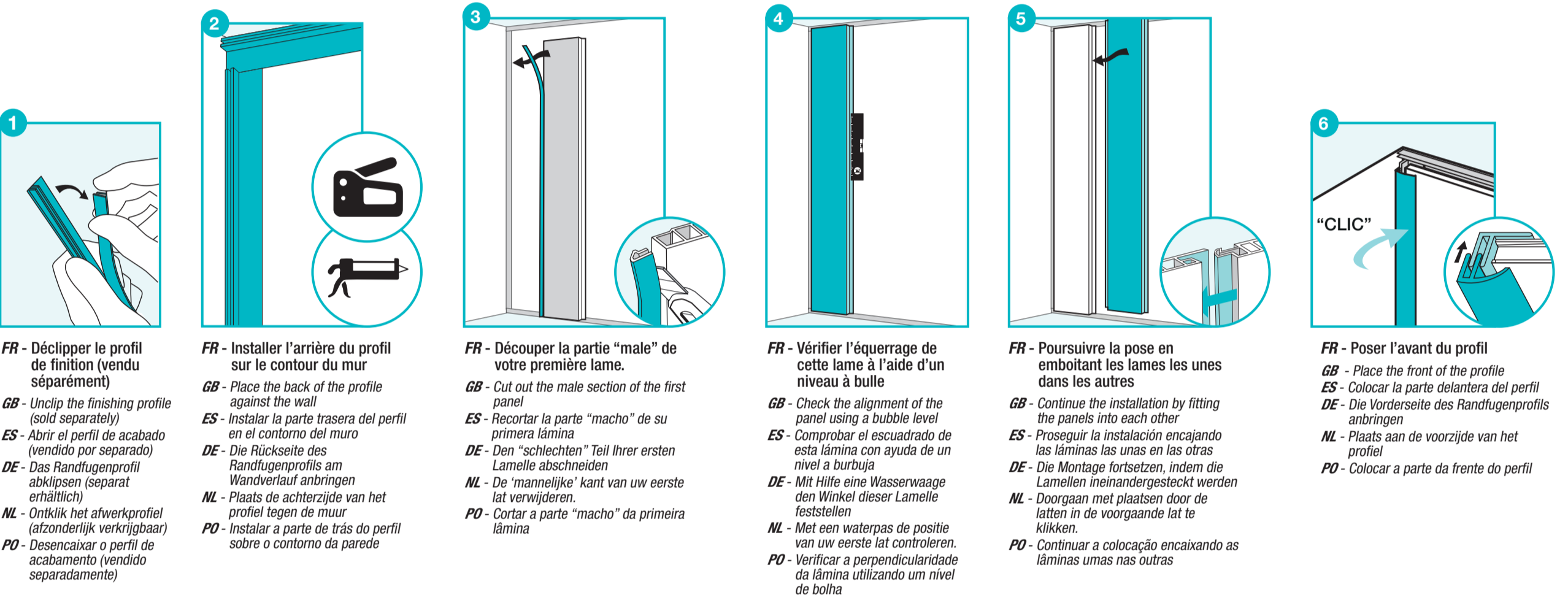


JE POSE MON REVÊTEMENT SUR... I'M FITTING THE PANEL ON... - COLOCO MI REVESTIMIENTO SOBRE... - ICH BRINGE MEINE VERKLEIDUNG AUF... AN - IK PLAATST MIJN BEKLEDING OP... - COLOCO O REVESTIMENTO SOBRE...

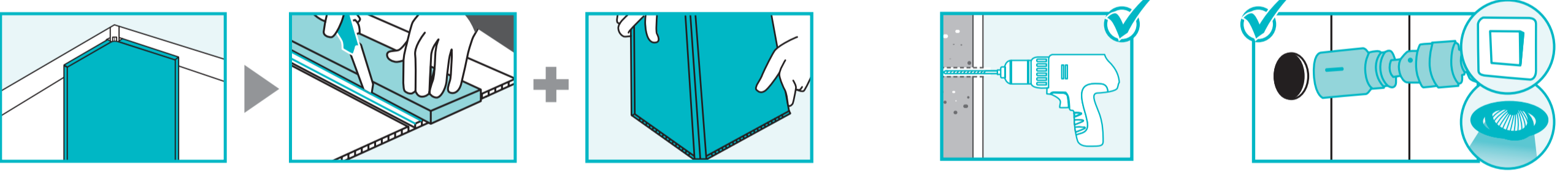


NOTICE DE POSE - INSTALLATION MANUAL - PROSPECTO DE INSTALACIÓN - MONTAGEANLEITUNG - INSTALLATIEHANDLEIDING - INSTRUÇÃO DE MONTAGEM

Plus de détails sur www.grosfillex.com - For further details visit www.grosfillex.com - Más detalles en www.grosfillex.com - Weitere Details unter www.grosfillex.com - Meer informatie op www.grosfillex.com - Mais detalhes em www.grosfillex.com



ASTUCES - TIPS - TRUCOS - TIPS - TIPS - DICAS



**FR - CONSEILS DE POSE ET D'ENTRETIEN**  
 1 - Supports  
 2 - Conditions de pose et d'utilisation  
 3 - Nettoyage  
**GB - INSTALLATION INSTRUCTIONS AND MAINTENANCE**  
 1 - Support  
 2 - Conditions for installation and use  
 3 - Cleaning  
**ES - INSTALACIÓN Y MANTENIMIENTO**  
 1 - Soportes  
 2 - Instalación y almacenamiento  
 3 - Mantenimiento  
**DE - RATSCHLÄGE ZU ANBRINGUNG UND PFLEGE**  
 1 - Untergrund  
 2 - Voraussetzung für Anbringung und Nutzung  
 3 - Reinigung  
**NL - PLAATSINGS- EN ONDERHOUDSADVIES**  
 1 - Ondergrond  
 2 - Voorwaarden voor montage en gebruik  
**PO - CONSELHOS DE MONTAGEM E DE MANUTENÇÃO**  
 1 - Suportes  
 2 - Condições de colocação e de utilização  
 3 - Limpeza

**FR - GARANTIE**  
 Les Revêtements PVC décoratifs pour murs et plafonds Grosfillex sont garantis contre tout vice de fabrication pendant une durée de 10 ans à compter de leur date d'achat.  
**DE - GARANTIE**  
 Die dekorativen Verkleidungen für Wand und Decke aus PVC von Grosfillex haben eine Garantie von 10 Jahren auf alle Herstellungsfehler ab Kaufdatum.  
**NL - GARANTIE**  
 De decoratieve Grosfillex panelen voor wanden en plafonds zijn gewaarborgd tegen fabricagefouten voor een periode van 10 jaar na aankoopdatum.  
**PO - GARRANTIA**  
 Os Revestimentos PVC decorativos para paredes e tetos da Grosfillex têm garantia contra defeitos de fabrico por um período de 10 anos a contar da data de compra.

<p><b>Grosfillex 11</b></p> <p>EN 13245-2:2008</p> <p>Profils en PVC-U pour finitions des murs/plafonds intérieurs / PVC-U profiles for interior wall/ceiling finishes / PVC-U Profile für Feinarbeiten an Innenwänden/-decken / Perfils en PVC-U para os acabamentos das paredes/tectos interiores / Perfilis en PVC-U para os acabamentos das paredes/tectos interiores / Profili PVC-U per lavori delicati su muri/superfici interiori / PVC-U afdichtingsstrippen voor het afwerken van binnenmuren en plafonds / Profile z PVC-U do wykończenia wnętrz ścian/sufitów</p>	
Réaction au feu : (Classe + indication du montage et méthode de fixation) Reaction to fire : (Class + Hinweis für Montage und Bindungsmethode) Flammenreaktion : (Klasse + Hinweis für Montage und Bindungsmethode) Reacción al fuego : (Tipo + indicación del montaje y del método de fijación) Reazione al fuoco : (Classe + indicazioni per il montaggio e metodi di fissaggio) Reactie op vuur : (Klasse + indicatie montage en bevestigingsmethode) Reakcja na ogień : (Klasa + zalecenia dotyczące montowania i metody mocowania)	C-s3,0 / DVG
Emission de substances dangereuses / Emission of dangerous substances Emisión de sustancias peligrosas / Emissione di sostanze pericolose Emissie van gevaarlijke stoffen / Wydzielanie substancji niebezpiecznych	NPD
Résistance des fixations Resistance of the fastenings Bindungswiderstand Resistência das fixações Resistência de fissaggio Weerstand van de sluitingen Odporność elementów do mocowania	Voir instructions de pose See installation instructions Beachten Sie die Verlegungsanweisungen Véanse instruções de colocação Ver instructies van colocação Vedi istruzioni di posa Zie de installatie-instructies Patrz instrukcja montowania
Durabilité (Code de résistance au choc) / Durability (Shock-resistance code) Dauerhaftigkeit (Stoßwiderstandscodes) / Durabilidad (Código de resistencia al impacto) Durabilidade (Código de resistência ao choque) / Durabilità (Código di resistenza allo choc) Duurzaamheid (Code schokweerstand) / Trwałość (Kod wytrzymałości na uderzenie)	(23,07)

Réf. 1451

Grosfillex Société par Actions Simplifiées capital de 408 000 Euros - RC Bourg B 759 201 106  
 Rue de Lac - CS 60401 Arbet - 01117 Oyonnax Cedex - France